

## DEPARTEMENT DU NORD

### I- Occupation du sol – Année 2011

#### ▼ Les surfaces cadastrées de votre territoire

Le tableau ci-dessous donne pour l'année choisie :

- la surface géographique estimée de votre territoire,
- la surface cadastrée : surface totale des parcelles inscrites au cadastre,
- la surface non cadastrée : différence entre les deux surfaces précédentes, elle correspond essentiellement au domaine public non cadastré : routes, aménagements publics, eaux non cadastrées..., exprimées en hectares (ha) et en pourcentage de la surface géographique de votre territoire (%).

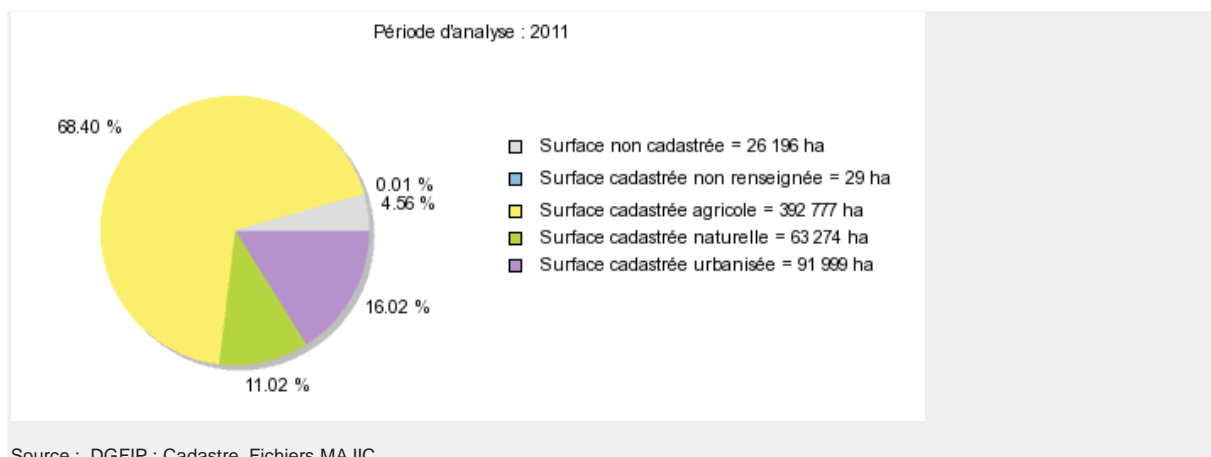
Période d'analyse : 2011	Surface en hectare	Part en %
Surface géographique estimée (1)	574 275	100.0 %
Surface cadastrée (2)	548 079	95.4 %
Surface non-cadastrée	26 196	4.6 %

Source : (1) IGN : Répertoire Géographique des Communes ; (2) DGFIP : Cadastre, Fichiers MAJIC.

#### ▼ Répartition des modes d'occupation du sol

Le diagramme ci-dessous donne pour l'année choisie la répartition des différents modes d'occupation du sol d'après le cadastre en ha et en % :

- les surfaces non cadastrées ou non renseignées pour lesquelles l'information n'est pas disponible,
- les surfaces urbanisées cadastrées : sols bâtis, chemins de fer, terrains d'agrément, terrains à bâtir, jardins, carrières,
- les surfaces agricoles cadastrées : terres, prés, vergers, vignes,
- les autres surfaces naturelles cadastrées : bois, landes et friches, étendues et cours d'eau cadastrés.



### Cartographie

#### ▼ Part de la surface communale agricole

Cette carte présente par commune la part des surfaces agricoles cadastrées en % de la surface géographique communale, sur votre territoire.

## ▼ Part de la surface communale naturelle non agricole

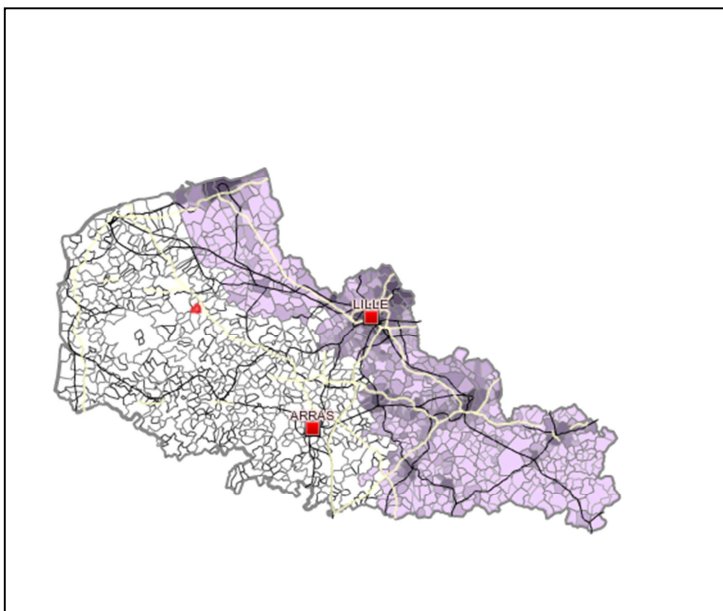
Cette carte présente par commune la part des autres surfaces naturelles cadastrées en % de la surface géographique communale, sur votre territoire.

## ▼ Part de la surface communale urbanisée

La carte ci-contre présente par commune la part des surfaces urbanisées cadastrées en % de la surface géographique communale, sur votre territoire en 2011.



Source : DGFIP : Cadastre, Fichiers MAJIC.



## II- Urbanisation des espaces naturels, agricoles et forestiers

### ▼ Evolution des modes d'occupation du sol : Bilan entre 2007 et 2011

Le tableau ci-dessous présente sur la période choisie :

- l'évolution des différents modes d'occupation du sol sur votre territoire (en ha),
  - les taux d'évolution (en %),
  - l'évolution moyenne annuelle (en ha/an),
- pour les surfaces agricoles, les autres surfaces naturelles, les surfaces urbanisées – cadastrées – et pour les surfaces non cadastrées.

Note : en règle générale, l'extension de la surface non cadastrée correspond à un changement d'usage de terres naturelles ou agricoles cadastrées vers le domaine public non cadastré urbain.

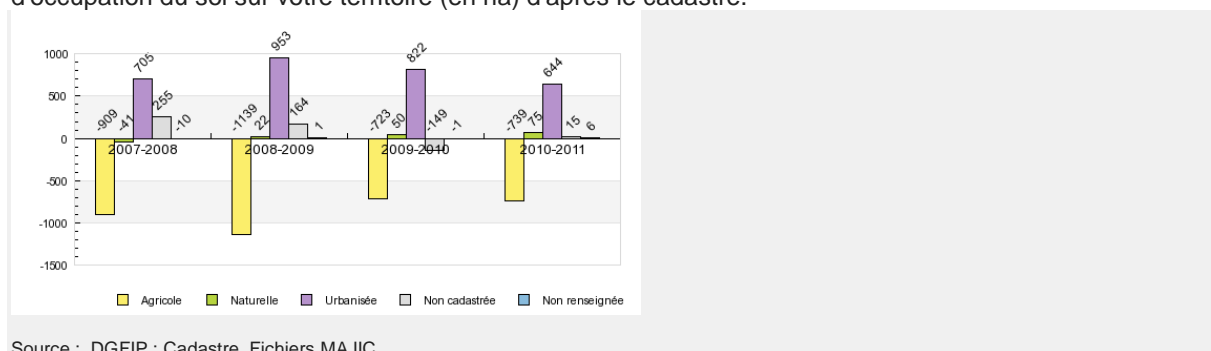
On peut donc compléter l'estimation de l'évolution des surfaces urbanisées dans leur ensemble en ajoutant l'évolution des surfaces non cadastrées à celle des surfaces urbanisées cadastrées.

Période d'analyse : 2007-2011	Evolution nette	Taux d'évolution	Évolution moyenne annuelle
Surface agricole	-3 510 ha	-0.9 %	-877.5 ha/an
Surface naturelle	106 ha	0.2 %	26.5 ha/an
Surface urbanisée	3 124 ha	3.4 %	781.0 ha/an
Surface non cadastrée	285 ha	1.1 %	71.2 ha/an

Source : DGFIP : Cadastre, Fichiers MAJIC.

## ▼ Evolution des modes d'occupation du sol : Différences annuelles (ha)

Le graphique ci-dessous présente, sur la période choisie, l'évolution annuelle des différents modes d'occupation du sol sur votre territoire (en ha) d'après le cadastre.



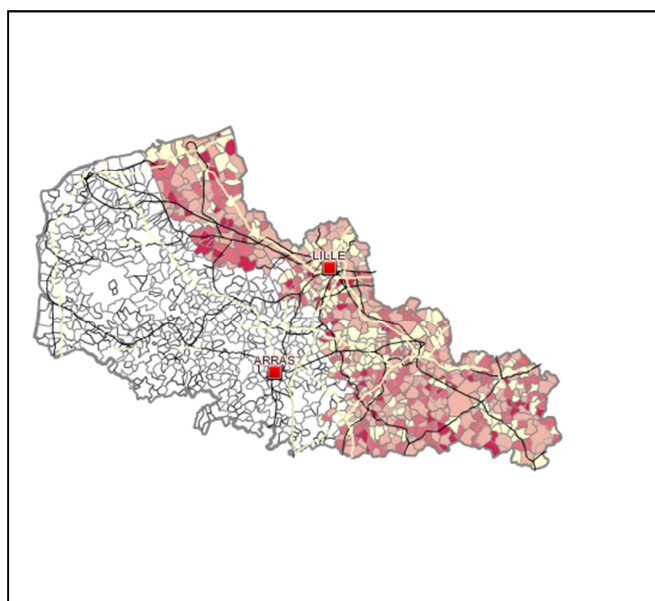
## Cartographie

### ▼ Taux d'évolution moyen annuel de la surface urbanisée (en %)

La carte ci-contre présente par commune le taux d'évolution moyen annuel des surfaces urbanisées cadastrées, sur la période considérée (pour l'exemple, 2007-2011).



Source : DGFIP : Cadastre, Fichiers MAJIC.



### ▼ Taux d'évolution moyen annuel de la surface agricole (en %)

Cette carte présente par commune le taux d'évolution moyen annuel des surfaces agricoles cadastrées, sur la période considérée.

### ▼ Taux d'évolution moyen annuel de la surface naturelle (en %)

Cette carte présente par commune le taux d'évolution moyen annuel des autres surfaces naturelles cadastrées, sur la période considérée.

### ▼ Progression annuelle des surfaces urbanisées cadastrées rapportée aux surfaces naturelles et agricoles (en m<sup>2</sup> / ha / an)

Cette carte présente par commune la surface agricole et naturelle consommée annuellement par l'urbanisation sur la période considérée (évolution des surfaces urbanisées rapportée à la surface cadastrée naturelle et agricole initiale).

### III- Urbanisation et démographie

#### ▼ Population, surface urbanisées, surfaces agricoles

Le tableau ci-dessous présente pour l'année choisie (année finale) :

- la population de votre territoire calculée à partir des populations communales sans double compte,
- les surfaces cadastrées urbanisées et agricoles en hectares.

Note : les données de population légales de l'INSEE sont disponibles avec un délai de 3 ans (données au 1er janvier 2009 disponibles au 1er janvier 2012). Certains indicateurs fondés sur ces données ne peuvent donc pas être calculés pour les années récentes.

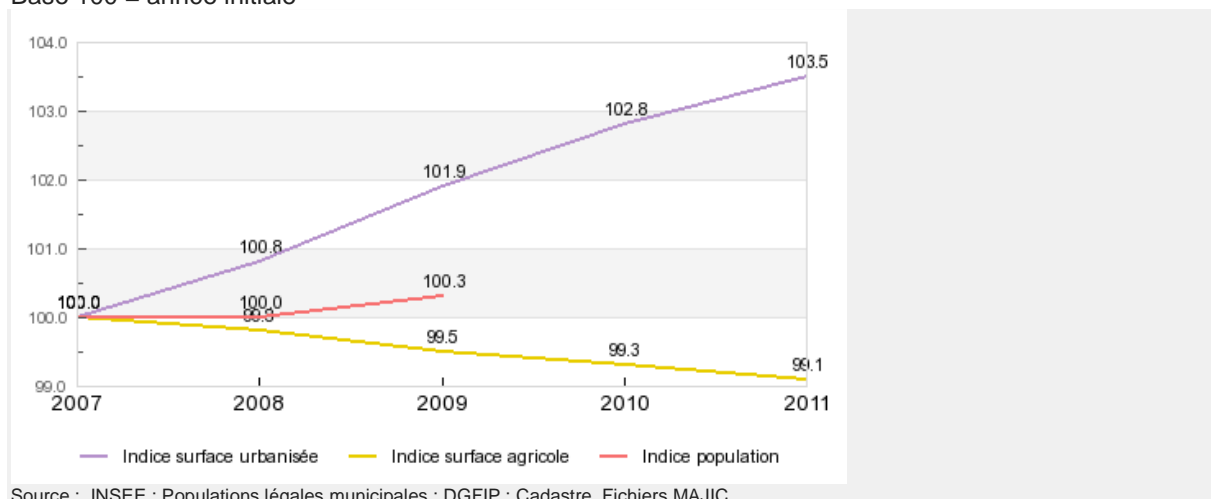
Année	Population municipale (sans double compte)	Surface urbanisée	Surface agricole
2011	ND	91 999 ha	392 777 ha

Source : INSEE : Populations communales ; DGFIP : Cadastre, Fichiers MAJIC.

#### ▼ Evolution relative de la population et des surfaces cadastrées urbanisées et agricoles entre 2007 et 2011

Le graphique ci-dessous vous permet de comparer l'évolution relative de la population, des surfaces cadastrées urbanisées et des surfaces cadastrées agricoles sur la période choisie.

Base 100 = année initiale



#### ▼ Surface par habitant

Le tableau ci-dessous donne pour les années de la période considérée où la donnée est disponible :

- la surface urbanisée cadastrée par habitant,
- l'évolution de cette surface par rapport à l'année précédente,
- la surface urbanisée supplémentaire par habitant supplémentaire (rapport entre l'augmentation des surfaces urbanisée et celle de la population si celle-ci a augmenté)
- la surface agricole cadastrée par habitant,
- l'évolution de cette surface par rapport à l'année précédente.

Année	Surface urbanisée par habitant	Evolution de la surface urbanisée par habitant	Surface urbanisée supplémentaire par habitant supplémentaire	Surface agricole par habitant	Evolution de la surface agricole par habitant
2007	346 m <sup>2</sup> /hab	ND	ND	1 545 m <sup>2</sup> /hab	ND
2008	349 m <sup>2</sup> /hab	0.8 %	783 403 m <sup>2</sup> /hab	1 541 m <sup>2</sup> /hab	-0.2 %
2009	352 m <sup>2</sup> /hab	0.8 %	1 365 m <sup>2</sup> /hab	1 533 m <sup>2</sup> /hab	-0.6 %